

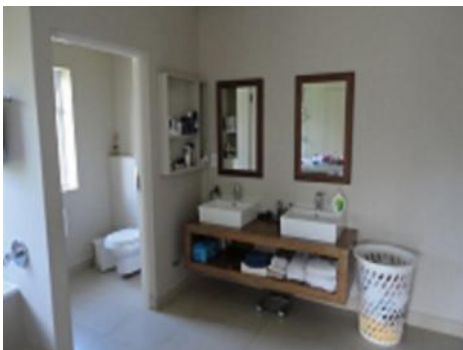
Knysna

Reference 020025



## Modernes Anwesen mit Blick auf die Berge

living space:	285 m <sup>2</sup>	energy certificate:	in process
plot area:	1.080 m <sup>2</sup>		
bedrooms:	3		
bathrooms:	3		
sea view:	-	<b>price:</b>	<b>\$ 482,666.-</b>



Knysna

Reference 020025



## Details:

Dieser besondere Bungalow verfügt über eine Wohnfläche von ca. 285 m<sup>2</sup> auf einer ca. 1080 m<sup>2</sup> Grundstücksfläche. Die drei Schlafzimmer und Badezimmer sowie die Küche und das Wohnzimmer bieten Ihnen eine moderne Atmosphäre. Weiterhin verfügt das Wohnzimmer über einen Kamin. Die Küche ist mit großen Schränken ausgestattet. Der weitläufige Balkon eröffnet Ihnen einen wunderschönen Blick auf die Berge von Knysna.

**Knysna**

Reference 020025



### **Location & surrounding area:**

Knysna liegt an einer rund 20 Quadratkilometer großen Lagune, welche mit dem Indischen Ozean verbunden ist. Das Klima in der Region ist ganzjährig mild.

In unmittelbarer Umgebung befindet sich der Knysna Forest, welcher zum Naturerbe Südafrikas zählt.

Knysna

Reference 020025



020025-knysna-flur



020025-kueche-knysna



020025-wohnzimmer-knysna



020025-terrasse-knysna

All information is correct to the best of our knowledge. Errors and prior sale excepted. This prospectus is purely for information purposes. Only the notarized deed of sale is legally binding.

PORTA MONDIAL • C./ COLOM 20, 1º, E-07001 PALMA DE MALLORCA  
TEL. +34 971 720 164 • INFO@PORTAMONDIAL-SOUTHAFRICA.COM